



Dorfentwicklung Bad Arolsen

BIOline



1. IKEK-Forum

20. Juni 2018 Dorfgemeinschaftshaus in Braunsen

Ablauf

- ▶ Begrüßung/Organisatorisches
- ▶ IKEK-Foren Worum geht´s ?
- ▶ Rundgang
 - ▶ Ergebnisse der bisherigen Veranstaltungen
 - ▶ Stärken und Schwächen
- ▶ Arbeitsgruppen zu Handlungsfeldern
 - ▶ Kommunales Leitbild
 - ▶ Ziele und Projekte
- ▶ Verschiedenes

IKEK-Forum – Worum geht's

- ▶ Das Förderprogramm der Dorfentwicklung verfolgt einen gesamtkommunalen Ansatz
- ▶ In den IKEK-Foren wird die örtliche Ebene mit der kommunalen Ebene verknüpft.
- ▶ Zusammensetzung IKEK Team:
 - ▶ Ideal: Mind. 5 Vertreter pro Stadtteil (auch die Stadtteile ohne private Förderung)
 - ▶ plus Vertretern aus Verwaltung, Politik und Steuerungsgruppe
 - ▶ Und weiteren Interessierten
- ▶ Alle Veranstaltungen sind öffentlich!

IKEK-Forum - Worum geht's

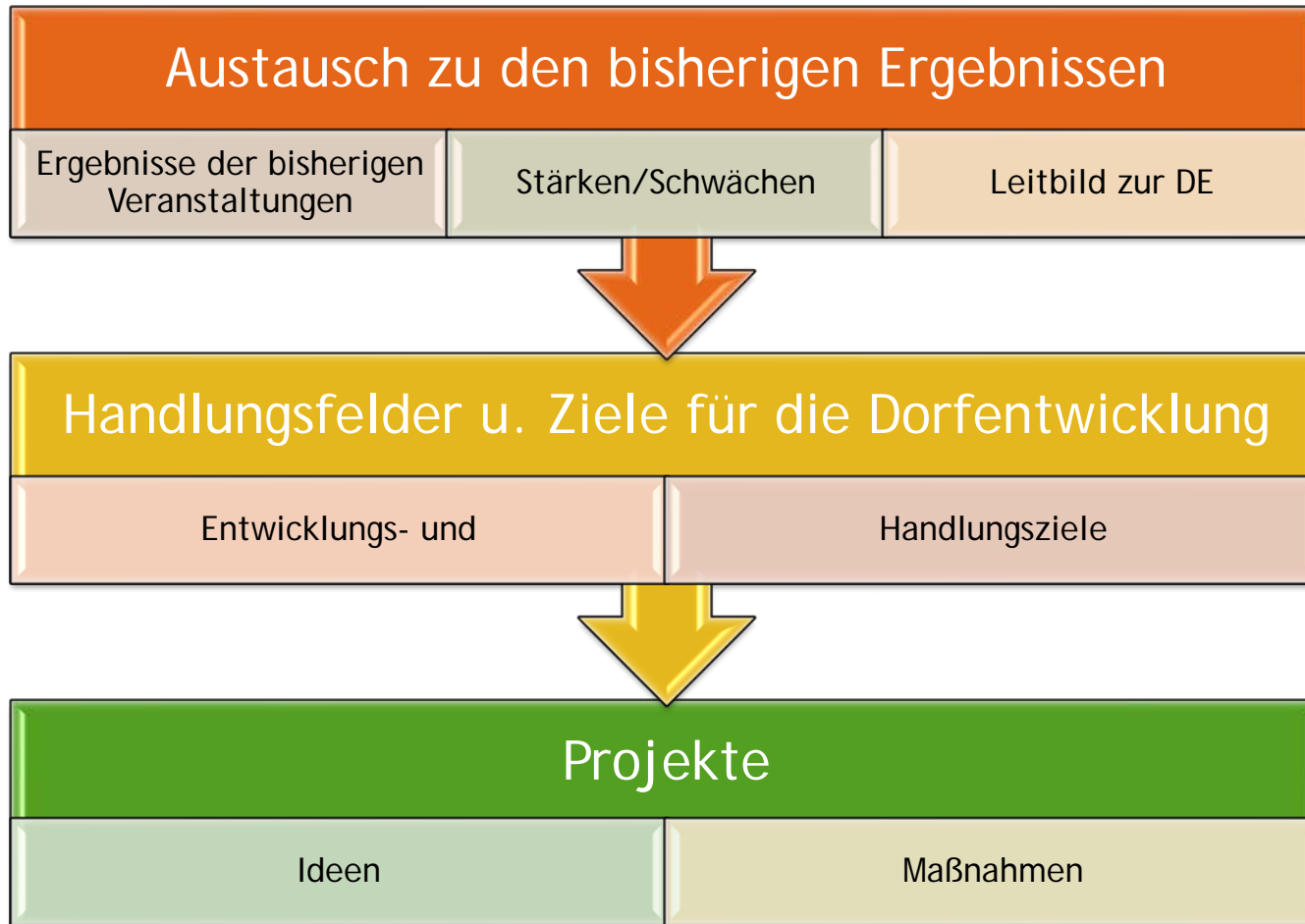
- ▶ Aufgabe: „gemeinsame“ Entwicklung einer kommunalen Entwicklungsstrategie (IKEK) mit dazugehörigen Projektideen und Maßnahmen.
- ▶ Die IKEK-Teams der Stadtteile vertreten nicht die Interessen ihres Wohnortes, sondern die Interessen der „Gesamtstadt Bad Arolsen“

IKEK-Forum – was passiert heute?

- ▶ Geplant sind zwei Arbeitsphasen:
 1. Rundgang zu den bisherigen Ergebnissen:
 1. Ergebnisse der Dorfveranstaltungen
 2. Ergebnisse der Teilraumveranstaltungen
 3. Gesamtkommunale Stärken und Schwächen
 2. Arbeitsgruppen in den Handlungsfeldern:
 1. Entwicklung von Zielen und Projekten

Die einzelnen Arbeitsergebnisse werden in dem folgenden IKEK-Forum fortgeschrieben.

IKEK-Foren-Ablauf



Bestandserfassung

Stärken

Gut für Lebensqualität?
Einsetzen und vermehren!

Schwächen

Schlecht für Lebensqualität?
Hindernis für Chancen?
Verstärkung von Risiken?

Chancen

„Auf den Zug aufspringen!“
Mit Stärken nutzen!

Risiken

Im Auge behalten!
Ggf. mit Stärken bekämpfen!

Rundgang

Jetzt haben Sie die Möglichkeit sich über die bisherigen Ergebnisse der DE zu informieren (ca. 15 min), anschließend können Sie sich einem Themenfeld ihrer Wahl zuordnen

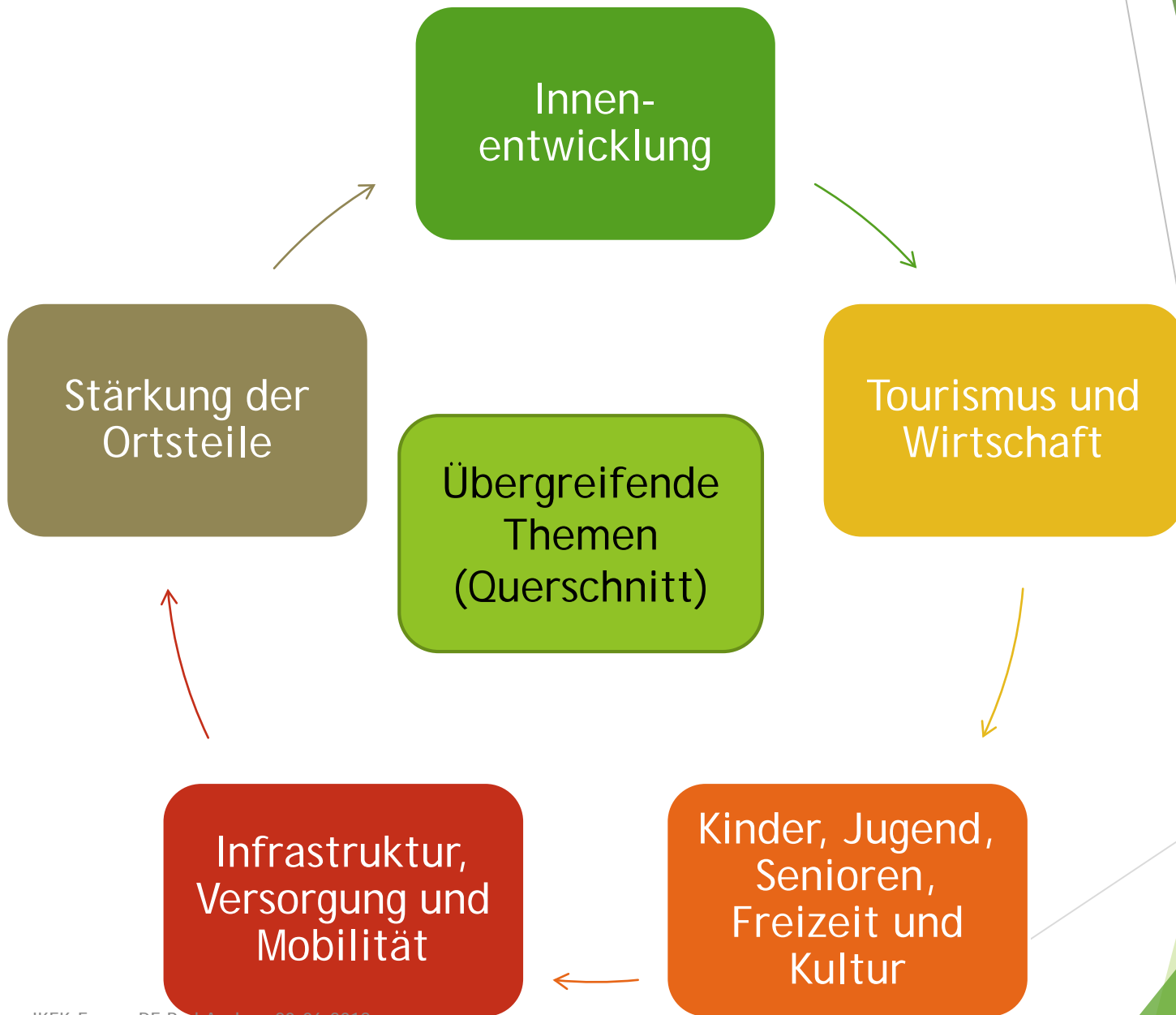
Arbeitsgruppen zu den Handlungsfeldern

Was sind Handlungsfelder?

- ▶ Was sind Handlungsfelder?
- ▶ Vier bis Sechs „Oberthemen“ (gebündelt) für die Dorfentwicklung der Stadt Bad Arolsen
- ▶ Beschreibung auf der Grundlage der lokalen Ausgangssituation
- ▶ Die Handlungsfelder begleiten den Prozess von Anfang bis zum Ende der DE-Laufzeit
- ▶ In den fünf Themenbereichen wird es immer wieder Überschneidungen geben, dies ist üblich und gewünscht.

Querschnittsthemen

- ▶ Themenbereiche die nicht nur einem Handlungsfeld zugeordnet werden können, sondern einen übergreifenden Charakter haben.
- ▶ Querschnittsthemen der DE (aktuell):
 - ▶ Klimaschutz
 - ▶ Naturschutz
 - ▶ Kooperation und Vernetzung
 - ▶ Inklusion
 - ▶ Integration
 - ▶ Barrierefreiheit



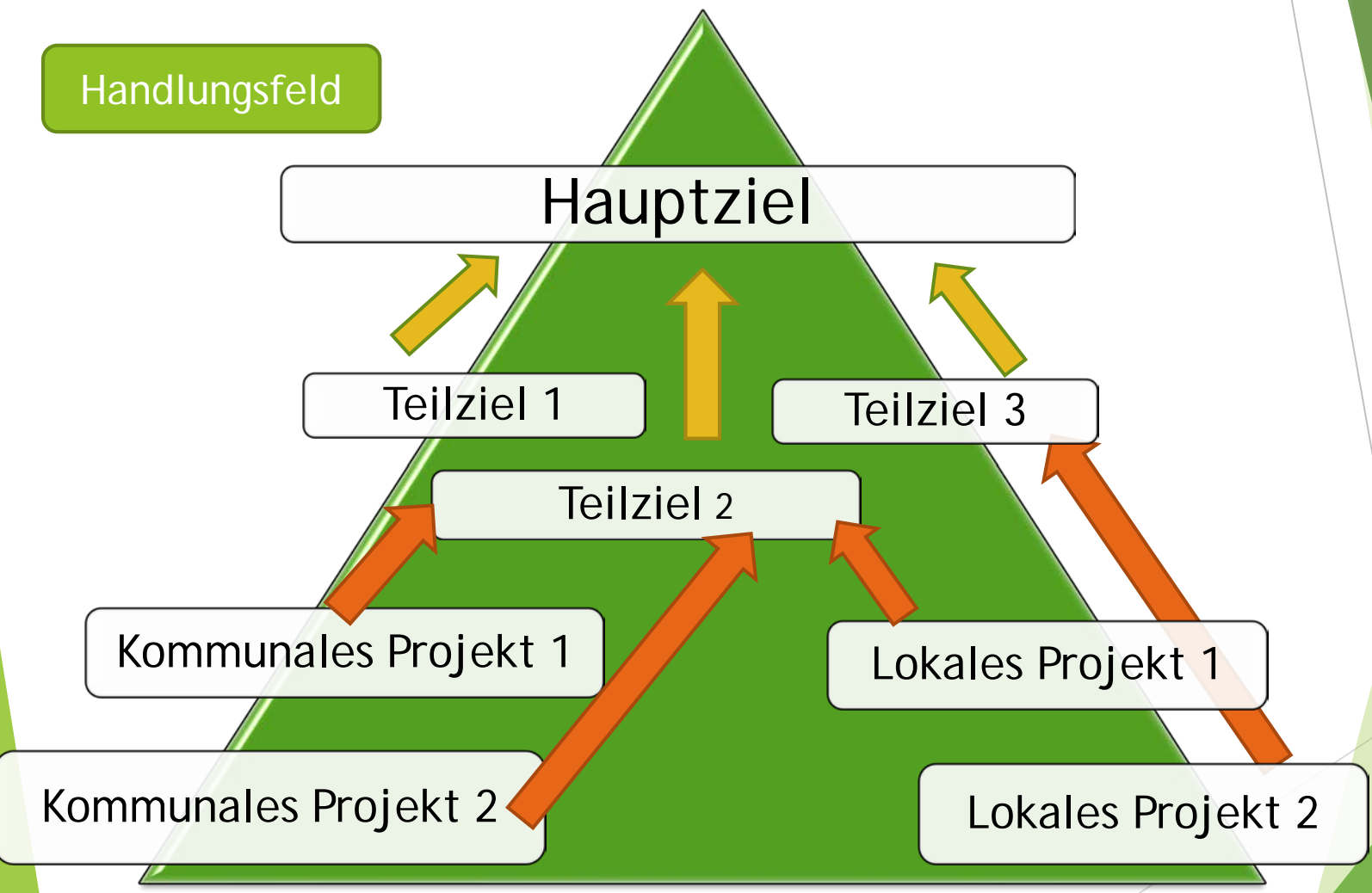
Jetzt sind Sie dran!

- ▶ Ordnen Sie sich einem Themenfeld/ einer Arbeitsgruppe Ihrer Wahl zu, prüfen Sie zunächst:
 - ▶ Beschreibung des Handlungsfeldes (inkl. Unterthemen) und die „Stärken und Schwächen“ Analyse, sind alle wichtigen Themen berücksichtigt worden?
 - ▶ „Inhaltliches und Räumliches“ Leitbild prüfen.
- ▶ Dauer ca. 10 min.

Ziele und Projekte

Zielentwicklung

Handlungsfeld



Zielentwicklung - Beispiele



Erholsamer Sommerurlaub für die ganze Familie

Urlaub am Meer

Spaß für die Kinder/
Erholung für die Erwachsenen

Pflegebedürftiger Opa muss in
der Zeit versorgt sein

Preis-Leistungs-Verhältnis
muss stimmen

Pauschalurlaub an der Ostsee

Opa bekommt eine Pflegekraft

Hotel mit Kinderprogramm

Zielentwicklung - Beispiele



Mobilität für alle Altersgruppen ermöglichen

Erhalt des Anrufsammeltaxis

Mobilität über die LK-Grenze hinweg

?

Vereinsamung älterer Menschen verhindern

AST optimieren (Haltestellen)

AST-Schulung für Senioren

Spätanbindung durch Vereinsbus/Bürgerbus entwickeln

?

Hinweise zur Gruppenarbeit

- ▶ 1 Oberziel pro HF wünschenswert, mehrere möglich
- ▶ Ziele nummerieren als Zuordnung zu Projekten
- ▶ SWOT (Stärken/Schwächen Analyse) berücksichtigen
- ▶ Projekte/ Ziele nachvollziehbar formulieren:

„Isolation von Älteren“

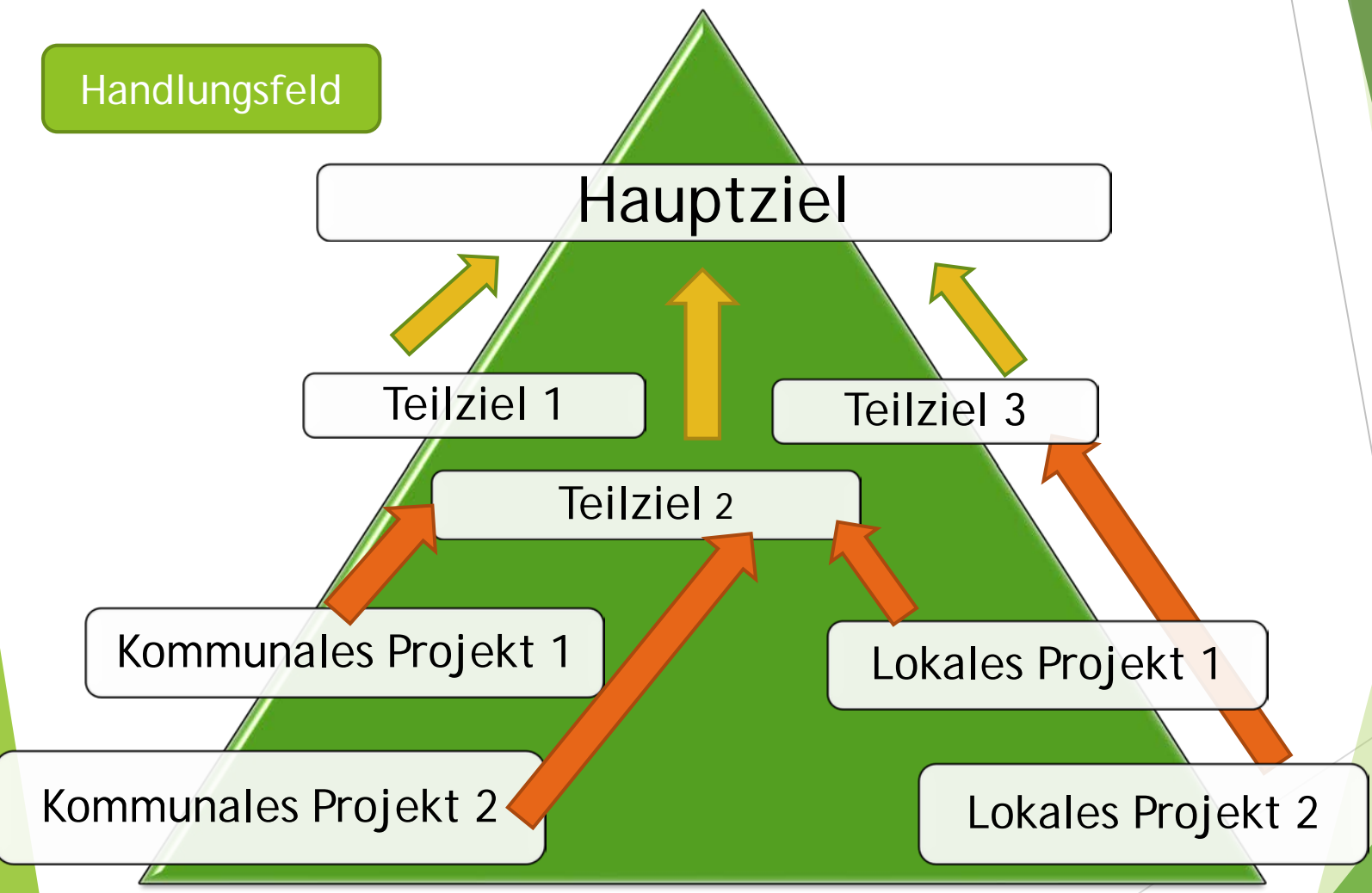
oder

„Alle Bewohner/innen sollen sich auch im hohen Alter in die Gemeinschaft (Dorf + Stadt) integriert fühlen.“

- ▶ Alle Ideen notieren!

Zielentwicklung

Handlungsfeld



Wir bedanken uns für Ihr
Engagement und wünschen
Ihnen einen guten Heimweg!

Informationen zur Dorfentwicklung

www.de-bad-arolsen.de

Planungsbüro Bioline

Herr Wecker, Frau Koch, Frau Schneider,
Frau Dörnbach

Tel.: 06454/ 911-979

E-Mail: info@planungsbuero-bioline.de